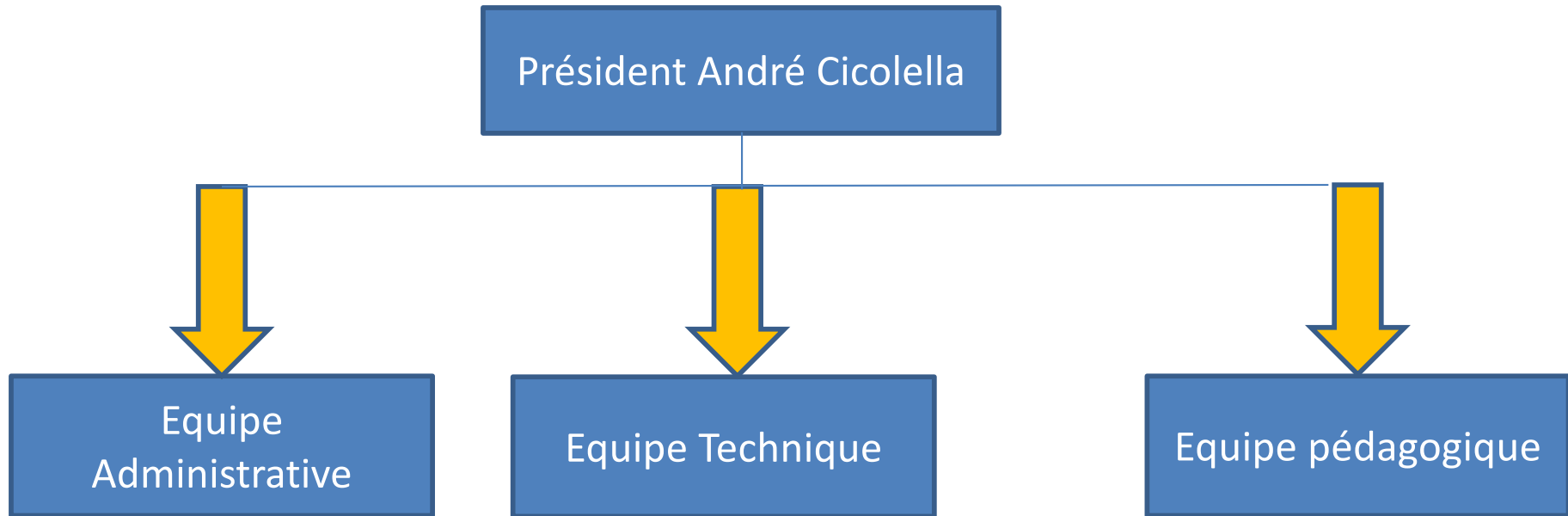


# Organigramme de l'organisme de formation



**Lydie Luckie** (bénévole) : Traitement des demandes, planification des actions de formation, envoi de courriers (convocation, évaluation à froid). Bilan pédagogique  
**Maité Gérard** (Chargée de mission de la campagne VTSPE) : compte-rendu de formation, enquête de satisfaction  
**François Gros** expert-comptable : Bilan financier

**Amélie Cant** (chargée de mission scientifique) : conception de l'offre  
**Jean-Claude Genêt** (bénévole) (conduite de projet, conception de l'offre)

**Amélie Cant** (chargée de mission scientifique) : Santé environnementale, petite enfance  
Les bénévoles  
**André Cicolella** (chimiste) : Santé environnementale, Petite Enfance,  
**Sylvie Platel** (Docteure en santé Publique) : Santé environnementale, Alimentation  
**Albert Levy** (Architecte) : urbanisme-santé  
**Serge Robert** (Géologue) : Eau-urbanisme  
**Paul Cordonnier** (Médecin généraliste) : qualité de l'air-urbanisme  
**Jean-Claude Genêt** (cadre de direction Protection Sociale) : santé environnementale, alimentation, conduite de projet