

Assemblée Générale 30/05/26

La Santé
Environnementale
2nd pilier du
système de santé

*Penser globalement,
Agir localement*



ONE HEALTH SUMMIT : Santé-environnement : la France change d'échelle avec une stratégie nationale fondée sur "Une seule santé" . Le Gouvernement lancera en 2026 une stratégie nationale pour un environnement favorable aux santés, structurée, interministérielle et tournée vers l'anticipation des risques de demain.

Les plans nationaux santé-environnement ont permis de réduire significativement certaines expositions et leurs impacts :

- diminution de 50 à 80 % des émissions industrielles de substances dangereuses
- **interdiction du perchloroéthylène dans les pressings**
- **suppression du bisphénol A dans les contenants alimentaires**
- interdiction du dioxyde de titane comme additif alimentaire
- **encadrement renforcé des perturbateurs endocriniens**
- interdiction de l'octocrylène dans les produits solaires

7 Avril 2026

ONE HEALTH SUMMIT : Lancement d'une consultation publique sur les priorités d'actions de l'Etat et le plan d'actions sur les perturbateurs endocriniens, à l'occasion du sommet international One Health du 7 avril.

poursuivre les efforts pour tendre vers un objectif de « zéro exposition aux PE » et préparer l'action, la réduction des émissions à la source et l'information du public.





3 Mars 2009 : 1ère campagne du RES : interdiction biberons au BPA

2010

Bisphénol A : le Sénat interdit la commercialisation des biberons

Publié le jeudi 25 mars 2010 à 09h05

26 Novembre 2010 : Interdiction des biberons au BPA dans l'Union Européenne

**Vote unanime des députés (Oct 2011)
et sénateurs (Déc 2012)**

Le Bisphénol A sera aussi interdit dans les contenants alimentaires

2023 EFSA: Norme BPA abaissée d'un facteur 20 000

2012-2022 : Elimination en 10 ans du perchlo dans les pressings

→ Remplacement par le procédé à l'eau



29 Avril 2014 : Stratégie Nationale Perturbateurs Endocriniens

Objectif : Réduire l'exposition de la population

2^{ème} phase : 2019-2024 3^{ème} phase 2025-2028 → Mission IGAS+ IGEDC



Septembre 2014, Ministère de l'Énergie,
du Développement durable et de l'Énergie

Paris, le mardi 27 avril 2014

27 Septembre 2017 : Lancement de la charte « Villes et Territoires sans PE »



Bilan thématique de la SNPE2 :

Les actions territoriales

« Une dynamique de terrain très positive qui va bien au-delà des perturbateurs endocriniens »

Un foisonnement d'actions de prévention portées par :

- Des collectivités territoriales, très souvent sous l'impulsion du RES, dans les domaines de la restauration collective, la commande publique, l'information/sensibilisation du public...
- Des crèches et des maternités dans le cadre des 1000 premiers jours: nettoyage, alimentation, hygiène... Appui des formations « Nesting » et « FEES »
- L'Assurance maladie : opérations « 0 phtalates », sensibilisation des professionnels de santé...

Manque de soutien et de coordination

- La SNPE2, une référence éloignée qui n'apporte ni budget ni cadre d'action
- Peu de soutien méthodologique, hormis celui (limité) du CNFPT et SpF
- Des actions qui manquent de coordination, malgré les efforts déployés par les ARS (PRSE) et les

Plan d'action PE (Avril 2026) : Priorité n° 1 :

Les chartes d'engagement, et en particulier la charte « Villes et Territoires sans perturbateurs endocriniens » (VTSPE) du Réseau Environnement Santé (RES), constituent également des outils précieux pour favoriser la mise en place d'actions protégeant les citoyens des expositions aux PE.

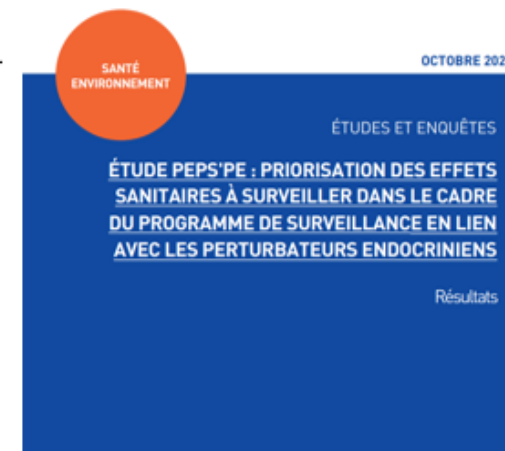
- impulser la Charte VTSPE du RES pour limiter les expositions aux PE.

Défense du système d'agences face aux menaces « trumpistes »



30 Maladies et Troubles de santé liés aux PE

Niveau de preuves suffisant	Niveau de preuves plausible
<ul style="list-style-type: none">- Endométriose- Fibrome utérin- Cryptorchidies- Hypospadias- Altération qualité du sperme- Sex ratio- Issues défavorables de grossesse- Cancer du sein- Cancer de la prostate- Troubles du comportement chez l'enfant- Troubles cognitifs chez l'enfant- Diminution des points de QI- Maladies thyroïdienne auto-immune- Asthme- Lymphomes et leucémies chez l'enfant	<ul style="list-style-type: none">- Cancer du testicule- Puberté précoce- Diminution fécondité- Infertilité- Cancer endomètre- Cancer des ovaires- Troubles du spectre autistique- Troubles relationnels- Troubles émotionnels- Trouble du déficit de l'attention avec ou sans hyperactivité- Paralysie cérébrale- Obésité- Diabète de type 2- Allergies- Troubles hématopoïétiques



La Santé Environnementale, réponse à la crise sanitaire

Coût des ALD : 126 Mds € en 2023
contre 92 Mds € en 2015
+4,6%/an.

Cancer : 24,0 Mds€ en 2022
contre 14,5 Mds€ en 2011
+ 4,7%. /an

**Pérennité de
l'Assurance
Maladie ?**



MALADIES CARDIOVASCULAIRES+ DIABETE + CANCER (ALD CNAM): Incidence 2003-2021

Total MCV+D+C	562 556	937 463	+67 %	Population
< 60 ans	207 266	296 260	+ 43 %	+1%
60-74 ans	205 183	362 703	+77 %	+47%
>74 ans	150 107	278 500	+ 85 %	+38%

Pas seulement un problème de vieillissement !

Les chiffres **préoccupants** des cancers chez les moins de 50 ans



PLANÈTE | CHRONIQUE
PAR STÉPHANE FOU CART

Le cancer, maladie politique

Selon les données les plus récentes (2022) de l'Organisation mondiale de la santé, l'incidence du cancer du sein est plus élevée en France que partout ailleurs dans le monde. Nous sommes sur la plus haute marche d'un funeste podium. Dans un pays où l'on s'intéresse tant aux classements et aux médailles, il est étonnant que cette information n'ait pas été plus relayée à l'occasion de la Journée mondiale de lutte contre le cancer, le 4 février, où il a surtout été question de nouveaux traitements, du dépistage, des miracles à venir de l'intelligence artificielle, et de toute une variété d'autres choses qui ont généralement contourné la seule question vraiment intéressante : pourquoi ?

POURQUOI UNE FRANÇAISE A-T-ELLE UN RISQUE DE CANCER DU SEIN SUPÉRIEUR À TOUTES LES AUTRES FEMMES DE LA PLANÈTE ?

en avant que les comportements individuels (tabac, alcool...), la génétique et l'observance du dépistage. Ces postures sont confortables.

Elles sont en réalité le relais d'un narratif néolibéral bien commode, qui réduit la maladie à sa dimension individuelle et la

Femmes < 50 ans (CIRC, 2022)

France 47,4 ; Allemagne 28 ;
Dernier pays européen : Bulgarie :
23,8 ;

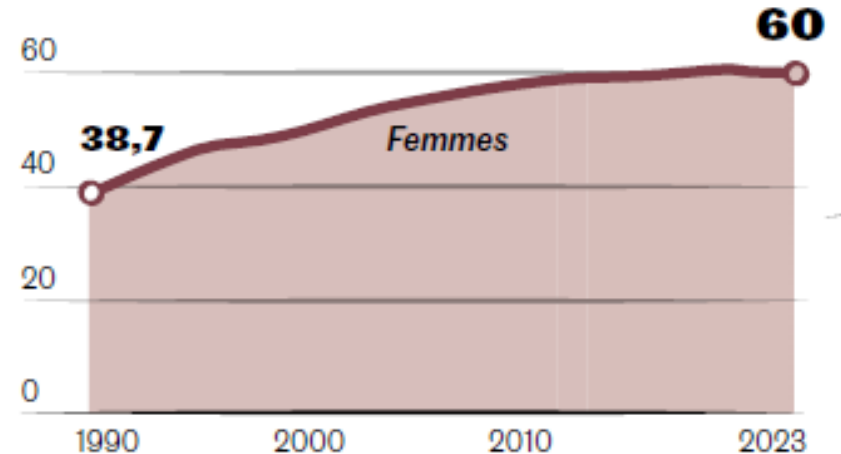
Moyenne européenne 31,1 ;
Moyenne mondiale : 20,1

Tous âges : France 105,4 ;
Allemagne : 77 ; Dernier pays
européen : Bulgarie : 52,8
Moyenne européenne : 75,6
Moyenne mondiale : 46,8

Evolution du taux d'incidence pour 100 000 personnes, par type de cancer, par sexe, en France

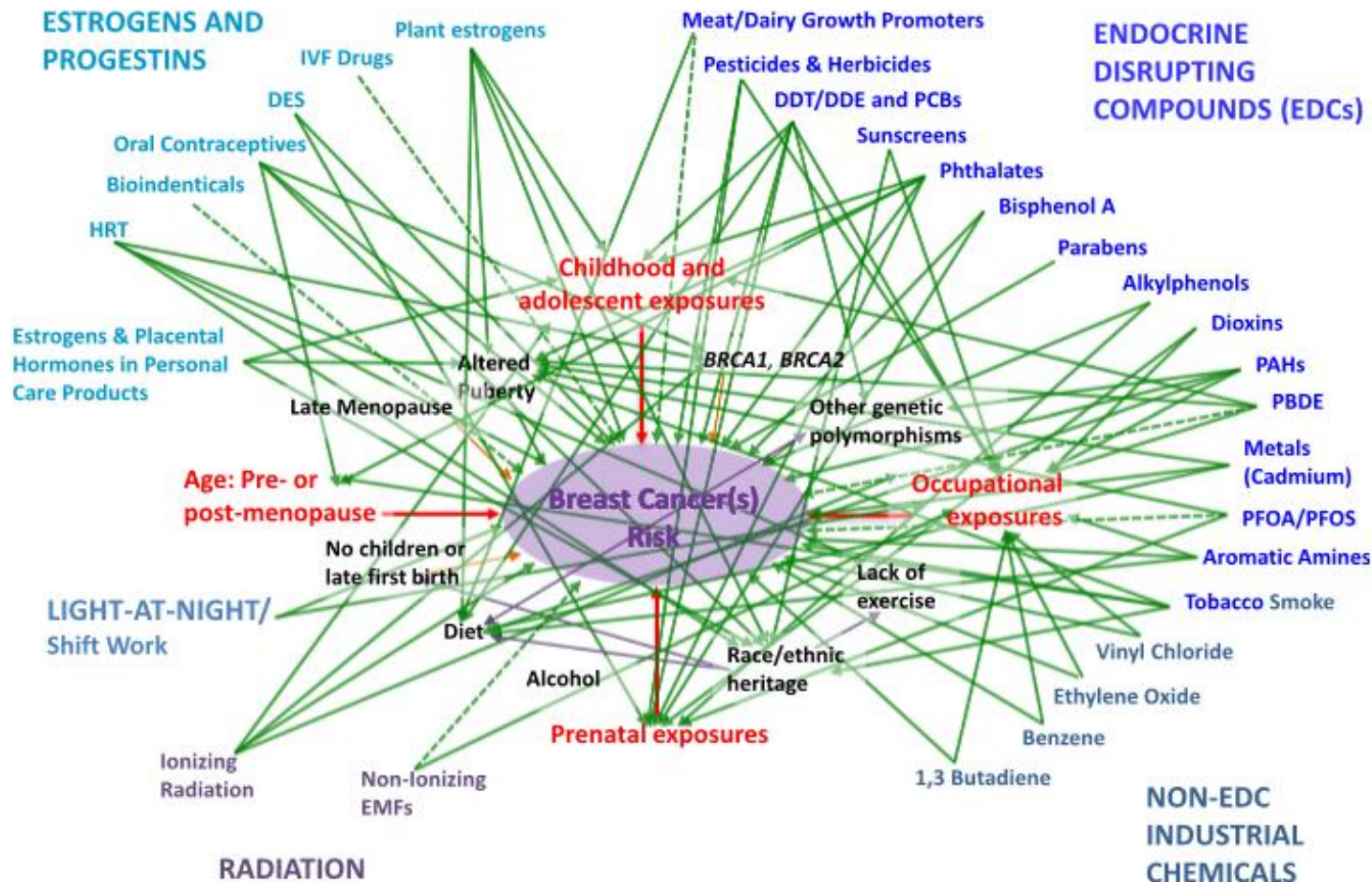
Chez les moins de 50 ans

SEIN



Cahier du « Monde » No 24937
Mercredi 5 mars 2025

Cancer du sein : Bienvenue dans l'exposome !



+ Alimentation Ultra-Transformée (AUT)

**920 substances
→ tumeurs
mammaires
chez l'animal**

Kay , 2024

**Effets
transgénérationnels
→ DOHAD,
Epigénétique**

Gray JM, Rasanayagam S, Engel C, Rizzo J. [State of the evidence 2017: an update on the connection between breast cancer and the environment.](#) Environ Health. 2017 Sep 2;16(1):94. doi: 10.1186/s12940-017-0287-4.

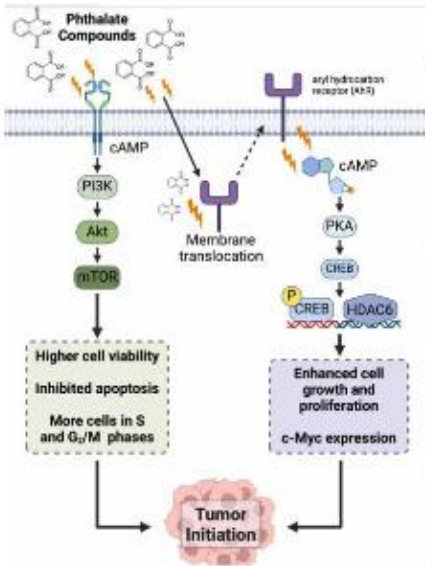


Review

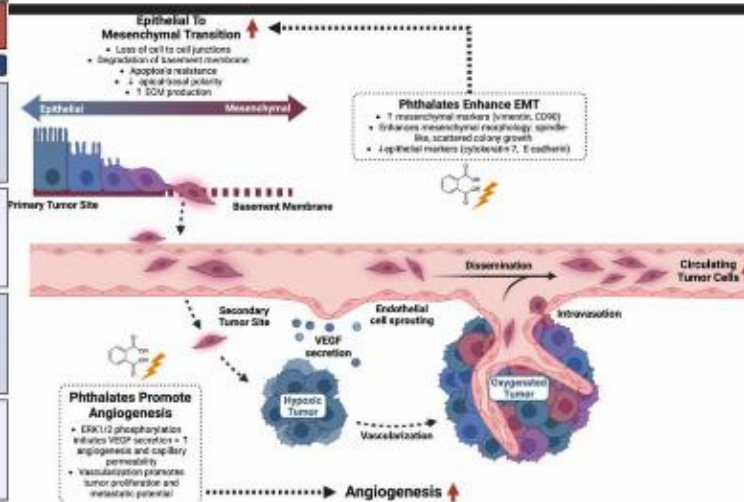
Endocrine disruption to metastasis: How phthalates promote breast carcinogenesis

Destiny Tiburcio ^a, Makenna Parsell ^b, Hannah Shapiro ^b, Sarah Adolphe ^b, Oandy Naranjo ^b, Sophia George ^a, Michal Toborek ^{a, b}

Cancer du sein : les phtalates favorisent les métastases



Phthalates and Cancer Progression		
Phthalate	Observed Effect	Biological Mechanism
butyl benzyl phthalate di(2-ethylhexyl) phthalate diethyl phthalate	Estrogenic Activity	↑ proliferation via PI3K/AKT ↓ apoptotic signaling Demethylation of ESR1
di(2-ethylhexyl) phthalate	Drug Resistance Mediation	AhR targeting involved in drug inactivation and efflux, and drug target alterations via cytochrome P450 enzyme activation ↑ Intracellular Bcl-2:Bax ratio
mono n-butyl phthalate mono(2-ethylhexyl) phthalate di(2-ethylhexyl) phthalate diethyl phthalate	Metabolic Dysfunction	Oxidative stress, ↑ ROS causing DNA damage and lipid peroxidation Warburg effect?
butyl benzyl phthalate di(2-ethylhexyl) phthalate diethyl phthalate	Enhanced Stemness	Upregulation of sonic hedgehog pathways and ΔhptcA ↑ tumor sphere formation capability and cancer stem-cell markers



INITIATION

PROGRESSION

PROMOTION

Survie à 5 ans

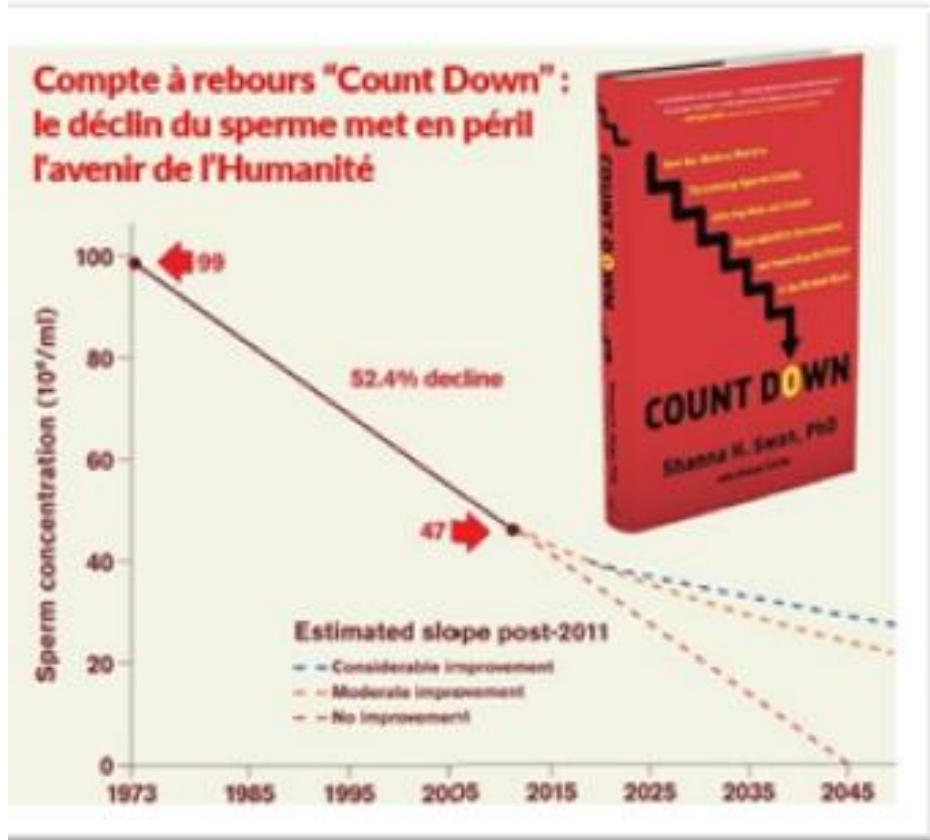
99%

26%



reseau environnement santé
Notre environnement, c'est notre santé

« Nos enfants seront-ils fertiles en 2050 ? » Shanna Swan



Le Monde

SCIENCE & MÉDECINE - SUPPLÉMENT TROUBLES DE L'ÉQUILIBRE: LES SECRETS DE L'OREILLE INTERNE

Alerte sur l'effondrement de la fertilité masculine

- Une étude publiée mardi 15 novembre souligne une chute rapide de la concentration de gamètes dans le sperme, à un rythme qui a doublé au XXI^e siècle
- L'accélération est « alarmante », préviennent les chercheurs. Selon eux, le niveau actuel est déjà considéré comme celui d'un homme « subfertile »
- L'environnement – pollution atmosphérique, plastiques, pesticides – et les modes de vie – tabac, sédentarité, alimentation – sont en cause
- En France, une enquête constate qu'un couple sur quatre en âge de procréer n'obtient pas de grossesse après une année de rapports non protégés
- Ses auteurs plaident pour la mise en place d'une stratégie nationale contre l'infertilité, « enjeu de santé publique majeur »

Le déclin de la fertilité masculine s'accélère

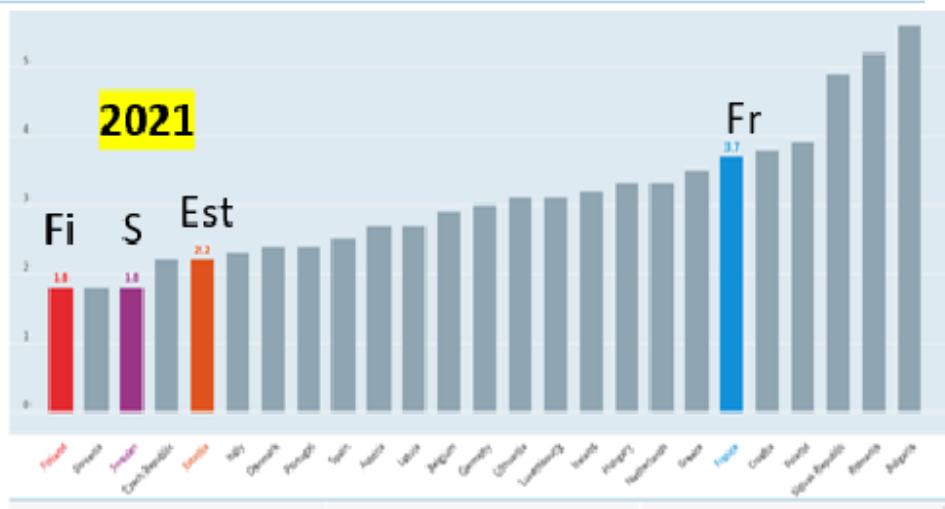
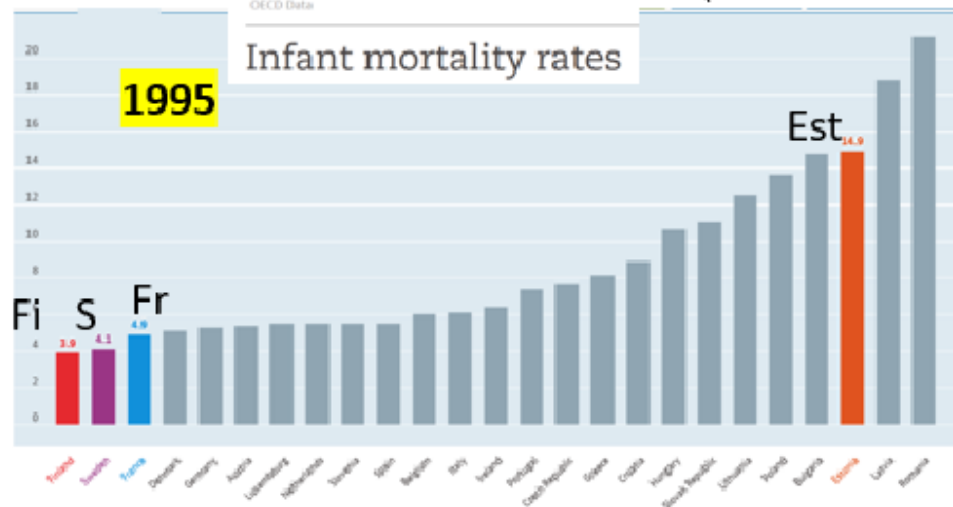
La chute de la concentration de spermatozoïdes chez les humains est observée dans le monde entier

Un « enjeu de santé publique majeur, jamais traité comme tel »

En France, un couple sur quatre en âge de procréer est touché par l'infertilité, indique un rapport remis en février au ministère de la santé

Années 70 : - 1,16% / an Années 2000 : -2,64% / an

➔ **PROJET RESIPE : REproduction Santé Infantile PE**



Union Européenne
France : 3^{ème} en 1995
20^{ème} en 2021

24^{ème} en 2023 (4,1/‰)
22^{ème} en 2022 (3,9 ‰) ?

Inserm 2022 :

« 1200 décès d'enfant par an auraient pu être évités aujourd'hui si la France avait continué à évoluer de la même façon que des pays comme la Suède ou la Finlande ».

France
dernier
pays
européen
en 2030 ?

"La récente augmentation historique du taux de mortalité infantile depuis 2012 en France devrait donner lieu à une enquête approfondie urgente pour en comprendre les causes et préparer des actions correctives. »

Associations Between Prenatal Urinary Biomarkers of Phthalate Exposure and Preterm Birth A Pooled Study of 16 US Cohorts

Barrett M. Welch, PhD; Alexander P. Keil, PhD; Jessie P. Buckley, PhD; Antonia M. Calafat, PhD; Kate E. Christonbury, MBA; Stephanie M. Engel, PhD; Katie M. O'Brien, PhD; Emma M. Rosen, MSPH; Tamarra James-Todd, PhD; Ami R. Zota, ScD; Kelly K. Ferguson, PhD; and the Pooled Phthalate Exposure and Preterm Birth Study Group

6045 participantes , 16 études américaines entre 1983 et 2018 (Programme NHANES).

Analyses d'urine pendant la grossesse (11 métabolites phtalates)

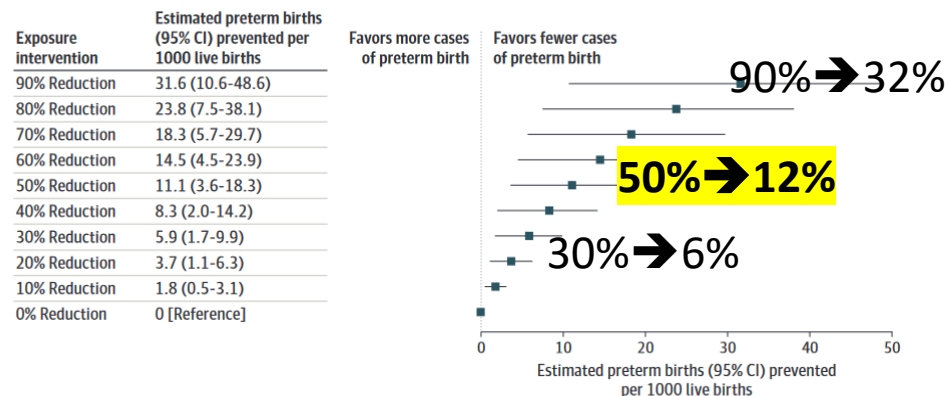
**Réduire l'exposition aux phtalates
→ Réduction des naissances prématurées:**

France : 58 255 cas de prématurés

- 30 % en Phtalates → - 6% = 3500 cas
- **50 % en Phtalates → - 12% = 7000 cas**
- 90% en Phtalates → - 32% = 18 600 cas

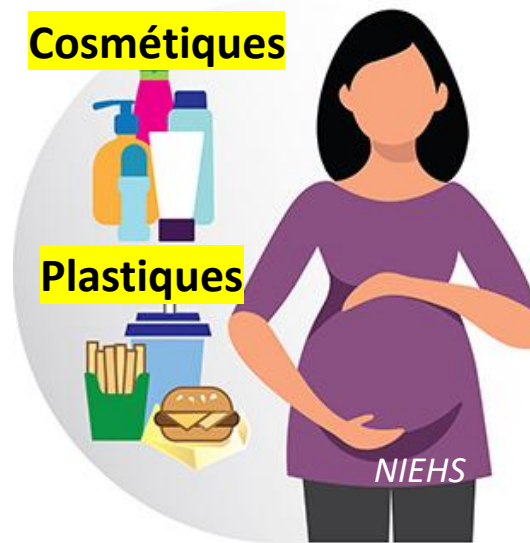
Prématurité et Phtalates

Figure 2. Estimated Number of Prevented Preterm Births per 1000 Live Births Under Hypothetical Interventions to Reduce the Overall Mixture of Phthalate Metabolite Concentrations in Maternal Urine



Cosmétiques

Plastiques



Alimentation Ultra-transformée

From cohorts to molecules: Adverse impacts of endocrine disrupting mixtures

NICOLÒ CAPORALE, MICHELLE LEEMANS, LINA BROGGERSSON, PIERRE-LUC GERMAIN, CRISTINA CHERONI, GÁBOR BORRÉLY, ELIN ENDDAHL, CHRISTIAN LINDH, RAUL BARDINI BRESSAN, GIUSEPPE TESTA, +28 authors [Authors Info & Affiliations](#)

Etude SELMA : cohorte de 1.800 femmes enceintes et de leurs enfants. **retard de langage 54% des enfants.**

« 10% plus exposées / 10% moins exposées → **Troubles du langage x 3,3**

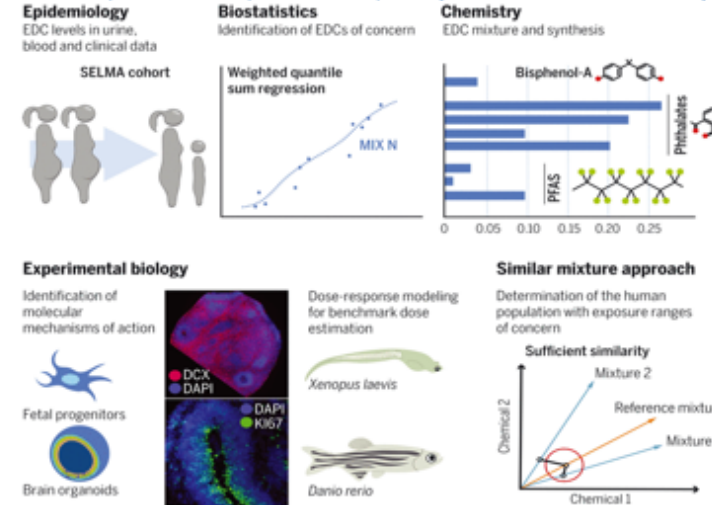


L'exposition à un mélange de perturbateurs endocriniens pendant la grossesse a des effets sur le bon fonctionnement du cerveau des enfants

Principaux résultats Cette étude montre que l'exposition à un mélange de huit substances chimiques composé de **phtalates, bisphénol A et de composés perfluorés** est corrélée au nombre de mots que les enfants sont en capacité de prononcer à l'âge de 30 mois. La reconstitution de ce mélange en laboratoire et l'analyse des mécanismes d'action a permis de mettre en évidence **la perturbation en particulier de l'hormone thyroïdienne**, hormone clé en début de grossesse pour la croissance et le développement cérébral.



From cohorts to molecules: Adverse impacts of endocrine disrupting mixtures, Volume: 375, Issue: 6582, DOI: (10.1126/science.abe8244)

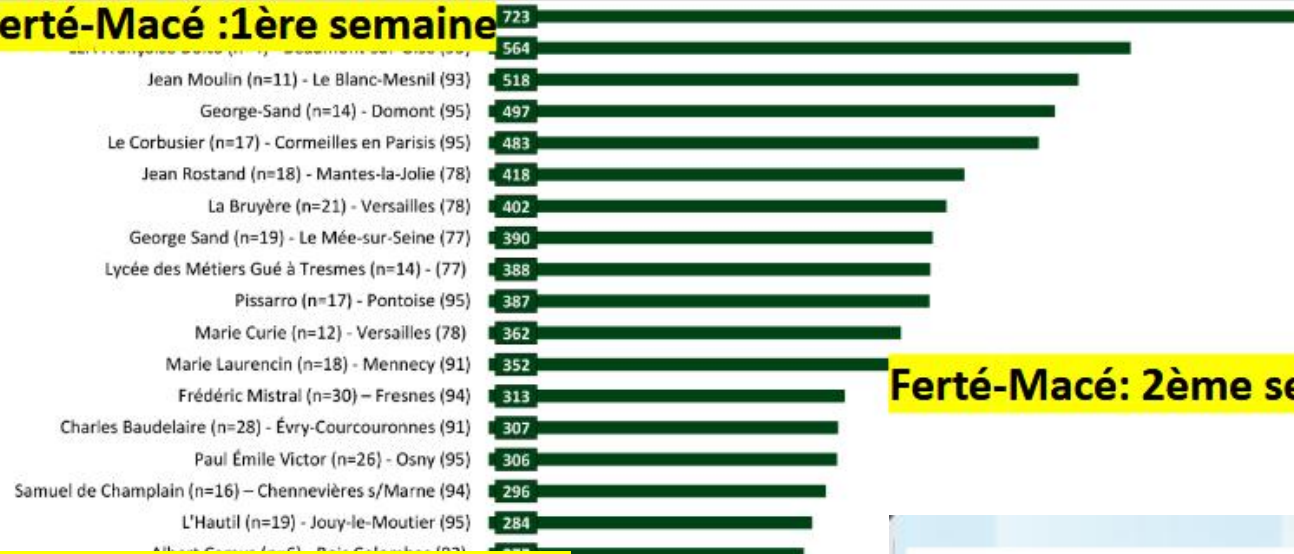


Projet ORTHO-VIGIE

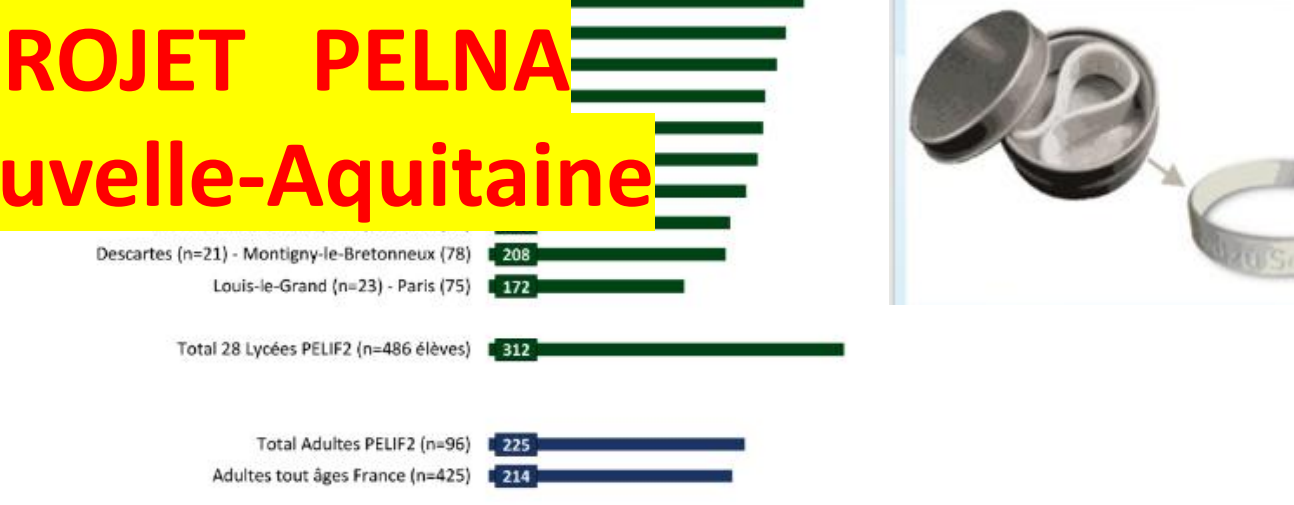
Orne /CPAM/CPTS



Ferté-Macé :1ère semaine



Ferté-Macé: 2ème semaine



Adultes

OZP-PASE Pharmacien Acteur de la Santé Environnementale



PROJECTION DU FILM DES LYCÉENS

SIGNATURE DE LA CHARTE "VILLE ET TERRITOIRE SANS PERTURBATEURS ENDOCRINIENS"

LYCÉE POLYVALENT DU PAYS D'AUNIS

ASSOCIATION COOLISSSES

RÉSEAU ENVIRONNEMENT SANTÉ

MAIRIE DE SURGÈRES

CPTS AUNIS SUD

2026-2027: PROJET PELNA PE Lycées Nouvelle-Aquitaine

ZÉRO PHTALATES

UN FILM ENGAGÉ RÉALISÉ PAR LES ELÈVES DU LYCÉE POLYVALENT DU PAYS D'AUNIS

VENDREDI 6 JUN 2025 19H30

CAMPUS DE L'ALIMENTATION EPLEFPA ENILIA-ENSMIC - 17700 SURGÈRES

AVEC LE SOUTIEN DU CONSEIL RÉGIONAL DE NOUVELLE-AQUITAINE

The effect of reduction measures on concentrations of hazardous semivolatile organic compounds in indoor air and dust of Swedish preschools

Sarka Langer  Cynthia A. de Wit, Georgios Giovanoulis, Jenny Fåldt, Linnéa Karlson

First published: 20 April 2021 | <https://doi.org/10.1111/ina.12842>

Suède : Réduire l'exposition, c'est possible !

Ecoles
Maternelles

Composés
Organiques
Semi-Volatils

Air

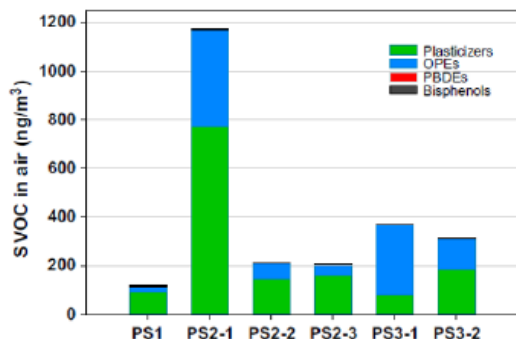


FIGURE 1 Concentration of the semivolatile organic compound (SVOC) groups in indoor air

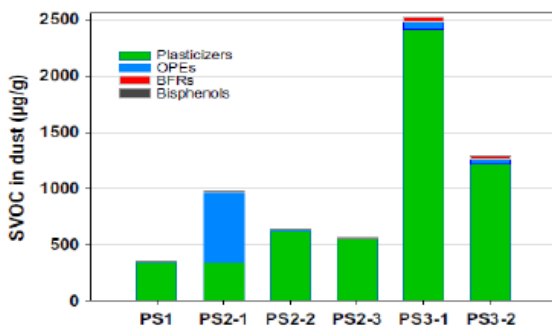


FIGURE 2 Concentration of the semi volatile organic compound (SVOC) groups in dust excluding DINCH in PS1

PS1: Construction nouvelle 2016

PS2: Construction 1981-1
Avant rénovation
2 Après rénovation en 2017-2018

PS3 : Construction 1979
1- Avant rénovation
2- Après rénovation en 2018



« LA SANTE ENVIRONNEMENTALE, 2nd PILIER DU SYSTEME DE SANTE »

OBJECTIF : Loi cadre pour Répondre à la crise sanitaire

1) **Rôle du GSE** : parlement de la santé environnementale → domaines de l'ANSES : Alimentation, Travail, Environnement

2) **Ministère de la Santé Environnementale de plein exercice** :

- mêmes domaines de compétences
- « médecines de prévention » de 1945 : PMI, Santé Scolaire, Santé Travail
- Directions Administrations centrales : Alimentation ; Consommation? (Institut National de la Consommation)

3) **Evolution de l'Assurance Maladie en Assurance Santé**

4 Juin : GT « La Santé environnementale : Parlons-en ! » avec la CFDT + experts universitaires INSERM + RAC+ PMI+ Santé Scolaire + Economistes